



POLÍTICA DE **RESPONSABILIDADE SOCIAL E CORPORATIVA**



Na Miguélez, estamos comprometidos com a **responsabilidade social corporativa**. Uma declaração com o nosso próprio guia que nos orienta para um futuro mais **brilhante e sustentável**.

Reconhecemos o nosso papel na sociedade e no ambiente e estamos **determinados a fazer a diferença**.





Para nós, ser uma **Empresa Responsável e Sustentável (ERS)** é mais do que um conceito; uma qualidade que procuramos cultivar e expandir em **cada ação que empreendemos.**

Desde a nossa relação com os nossos colaboradores até à forma como interagimos com as comunidades locais, cada passo conta para um amanhã **mais próspero e equitativo.**

A nossa política de **Responsabilidade Corporativa e Social** engloba **seis pilares fundamentais**, cada um vital para o nosso compromisso de tornar o mundo **um lugar melhor**:



Cidadania corporativa



Crescimento estratégico



Bem-estar no local
de trabalho



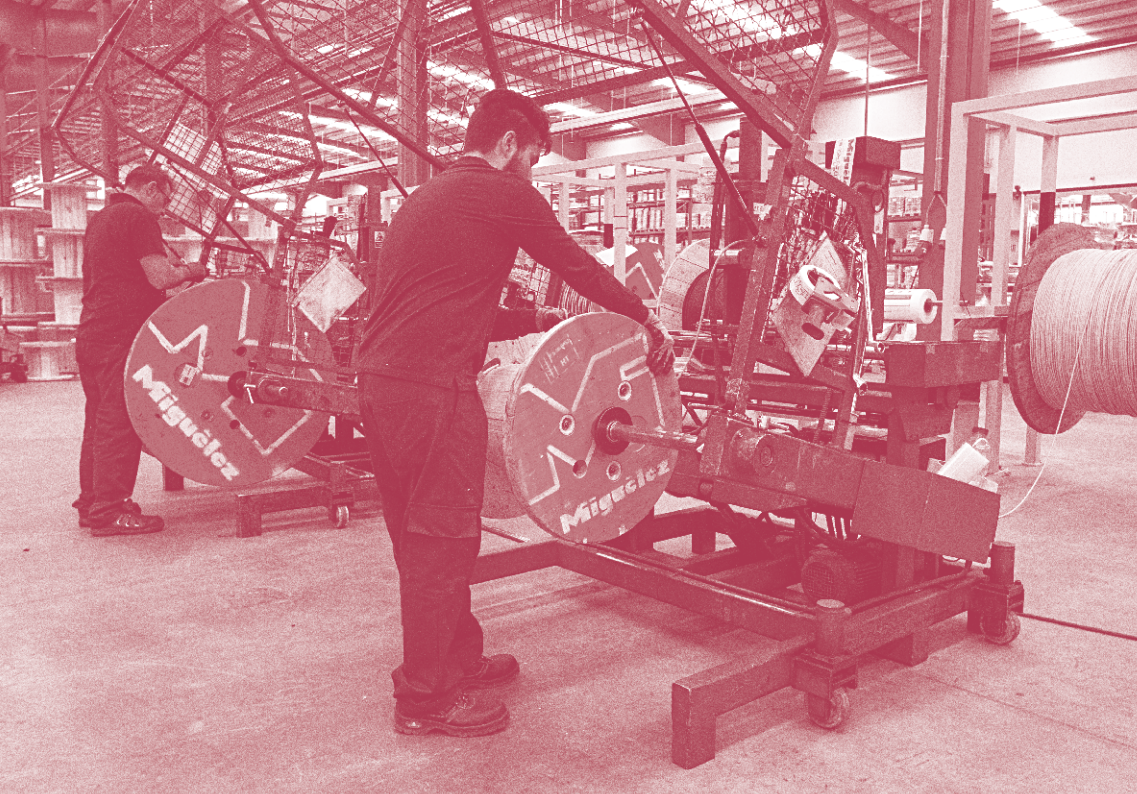
Sustentabilidade social



Ética nos negócios



Práticas empresariais
responsáveis



Cidadania corporativa



Garantimos que os nossos colaboradores e os que fazem parte da nossa cadeia de abastecimento trabalham em ambientes seguros e saudáveis. Promovemos a igualdade de oportunidades e proibimos qualquer forma de discriminação. E, claro, o trabalho infantil ou forçado não tem lugar em nossas operações.



Cidadania corporativa



- Plano de integração e igualdade.
- Código de Conduta Interno.
- Código de Conduta Externo.
- Sistema de Conformidade.



Crescimento estratégico



Esforçamo-nos para minimizar o nosso impacto ambiental, adotando práticas de produção sustentáveis que garantam a mais alta qualidade do produto e cumpram rigorosamente as regulamentações ambientais. Não fazemos apenas o que é legal, mas o que é certo.



Crescimento estratégico

Garantia no controlo da rastreabilidade dos processos, alcançando padrões mais elevados de qualidade, eficiência e fiabilidade.

- Implementação de um Sistema de Gestão da Qualidade (SGQ) e Sistema de Gestão Ambiental (SGA) de acordo com as normas ISO 9001 e ISO 14001, respectivamente.
- Inúmeras certificações de produtos obtidas por entidades acreditadas: AENOR, IQNet, LCIE, CESMEC, Bureau Veritas, UL, Certif, etc.
- Vasta gama de cabos de alta segurança isentos de halogéneo, mais seguros contra o fogo e amigos do ambiente.
- Obtenção de certificações ambientais: Pegada de Carbono, DAP, etc.



Crescimento estratégico



Consumo responsável de matérias-primas, energia e recursos naturais.

- Separamos os resíduos durante o processo de fabrico para posterior reciclagem, para além de gerirmos eficientemente o material descartado, garantindo assim a sua recuperação.
- Priorizamos a aquisição de matérias-primas da economia circular. Por exemplo: cobre reciclado, madeira de fornecedores responsáveis com recursos florestais (FSC e PEFC), etc.
- Comercializamos os nossos produtos em embalagens 100% recicláveis com uma elevada percentagem de material reciclado na sua composição.
- Dispomos de instalação solar fotovoltaica própria para autoconsumo.
- Reduzimos o nosso consumo de eletricidade e pegada de carbono substituindo as luminárias antigas por equipamentos energeticamente eficientes com tecnologia LED e adaptando os telhados para aproveitar melhor a luz natural na fábrica.
- Estamos comprometidos com o uso de máquinas com novos motores de alta eficiência IE2 e IE3.
- Optamos pela aquisição de empilhadores elétricos.
- Promovemos e realizamos jornadas de sensibilização ambiental.



Crescimento estratégico

Unificação dos processos produtivos em prol de uma maior otimização de tempo e logística.



- Nossa política de compras prioriza a aquisição de produtos de fornecedores locais e garante que todos os itens fornecidos estejam em conformidade com a Diretiva REACH e o Regulamento RoHS.
- Embalagens e suportes reutilizáveis. Programa “Florestas Itinerantes” para bobinas, paletes e cavaletes: recuperamos o material, submetendo-o a um processo de retrofit e ele é incorporado novamente à cadeia de suprimentos, reduzindo assim a demanda por madeira.



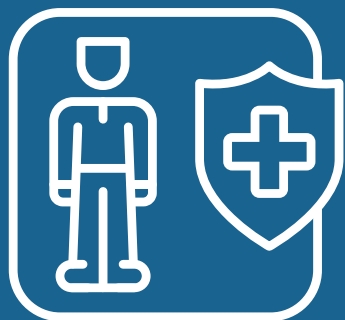
Bem-estar no local de trabalho



Os nossos colaboradores são a nossa maior força, pelo que a proteção e saúde de cada um deles é uma prioridade para a MIGUÉLEZ. Desde programas de formação até ao fornecimento de equipamento de proteção individual, certificamo-nos de lhes prestar o apoio necessário desde o primeiro dia.



Bem-estar no local de trabalho



- Plano de igualdade empresarial.
- Código de Conduta Interno.
- Flexibilidade de trabalho para funcionários com responsabilidades familiares.
- Sessões de formação e preparação de documentação informativa.



Sustentabilidade social



Acreditamos em retribuir às comunidades que nos sustentam. Estamos empenhados em promover o emprego permanente e de qualidade, apoiar a educação e a formação e trabalhar em estreita colaboração com outras organizações para dar resposta às necessidades mais prementes.



Sustentabilidade social



- Emprego por tempo indeterminado para mais de 90% da força de trabalho.
- Acordos com programas de formação profissional.
- Ação social através do apoio a empresas e entidades que favoreçam a inclusão laboral de pessoas com diversidade funcional.
- Apoio à investigação científica, incentivando a inovação.
- Participação em comités de padronização com o objetivo de melhorar os parâmetros de qualidade e sustentabilidade dos produtos.



ep
sistema de economía circular
de Castilla y León



Junta de
Castilla y León

El Consejero de Medio Ambiente,
Vivienda y Ordenación del Territorio
de la Junta de Castilla y León

expresa el reconocimiento
de la Junta de Castilla y León
a

Miguélez S.L.

por su compromiso y adhesión al
Pacto de Economía Circular
de Castilla y León

Firmado

Carlos Suárez-Quihones



Ética nos negócios



Honestidade, integridade e transparência são os alicerces das nossas relações comerciais. Os clientes, além de satisfeitos, lidam com pessoas em nossa organização que são tão íntegras quanto eles.



Ética nos negócios



- Questionário de perfil do fornecedor.
- Sistema de Conformidade.
- Adesão ao Pacto de Economia Circular CyL (Espanha).



Práticas empresariais responsáveis



Esforçamo-nos para melhorar continuamente, estabelecendo metas claras e monitorizando o nosso progresso em responsabilidade social. E não o fazemos apenas por nós próprios, mas também informamos todas as partes interessadas de forma aberta e transparente.



Práticas empresariais responsáveis



- NFIS (Demonstração de relato não financeiro). Anual.
- Nova frota de veículos comerciais, apostando em modelos mais eficientes e com menos emissões.

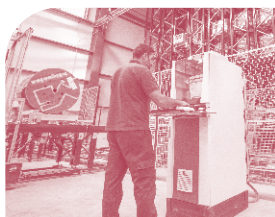
Graças ao **conjunto de ações** que realizamos, cumprimos os seguintes **ODS*** em cada um dos **seis pilares fundamentais** da nossa política de RSE.



Miguêlez
CABOS

* Objetivos de Desenvolvimento Sustentável estabelecidos pelas Nações Unidas.

Esta política não é apenas um documento, **faz parte da cultura da nossa empresa**.
Trabalhamos em **estreita colaboração** com todas as partes interessadas para garantir
que cada passo que damos está na **direção certa**, rumo a um impacto **positivo e
sustentável** no mundo que partilhamos.



*Juntos, estamos a construir
um amanhã melhor!*

