



POLITIQUE DE **RESPONSABILITÉ SOCIÉTALE DES ENTREPRISES**



Miguélez s'engage en faveur de la **responsabilité sociale des entreprises**. Une déclaration avec notre propre feuille de route nous guide vers un avenir plus **brillant et durable**.

Nous sommes conscients de notre rôle dans la société et l'environnement, et nous **voulons faire la différence**.





Pour nous, être une **Entreprise Responsable et Durable** (RSE) est plus qu'un concept ; c'est une qualité que nous cherchons à cultiver et à développer dans **chacune de nos actions**.

En commençant par la relation avec nos collaborateurs jusqu'à notre façon de communiquer avec les communautés locales. Chaque pas compte pour un avenir **plus prospère et plus équitable**.

Notre politique de **Responsabilité Sociétale des Entreprises**
regroupe **six piliers fondamentaux**, chacun vital à
rendre **le monde meilleur** :



Citoyenneté corporative



Croissance stratégique



Bien-être au travail



Durabilité sociale



Éthique des affaires



**Pratiques responsables
de l'entreprise**



Citoyenneté corporative



Nous nous assurons que nos collaborateurs et ceux de notre chaîne d'approvisionnement travaillent dans des environnements sûrs et sains. Nous encourageons l'égalité des chances et interdisons toute forme de discrimination. Et bien entendu, le travail des enfants ou le travail forcé n'ont pas leur place dans nos activités.



Citoyenneté corporative



- Plan d'intégration et d'égalité des opportunités.
- Code de conduite interne.
- Code de conduite externe.
- Système de conformité.



Croissance stratégique



Nous nous efforçons de minimiser notre impact sur l'environnement en adoptant des processus de production durable qui garantissent une qualité optimale de nos produits tout en respectant les réglementations environnementales. Nous ne faisons pas seulement ce qui est légal, mais aussi ce qui est juste.



Croissance stratégique

Garantie dans le contrôle de traçabilité des processus, en maximisant nos standards de qualité, d'efficacité et de confiance.

- Implantation d'un Système de Gestion de Qualité (SGQ) et Environnemental (SME) selon ISO 9001 et ISO 14001.
- Nombreux certificats de produits obtenus par des organismes accrédités : AENOR, IQNet, LCIE, CESMEC, Bureau Veritas, UL, Certif, etc.
- Large gamme de câbles de haute sécurité sans halogènes, plus sûrs en cas d'incendie et plus respectueux de l'environnement.
- Obtention de certificats environnementaux : Bilan Carbone, DEP, etc.



Croissance stratégique

Consommation responsable des matières premières, des ressources énergétiques et naturelles.

- Nous séparons les déchets pendant la fabrication pour leur recyclage ultérieur, réalisant une gestion efficace des matériaux séparés et en assurant ainsi leurs récupérations.
- Nous priorisons l'acquisition de matières premières provenant de l'économie circulaire. Par exemple : cuivre recyclé, bois provenant de fournisseurs responsables avec les ressources forestières (FSC et PEFC), etc.
- Nous commercialisons nos produits dans des emballages 100% recyclés et ayant un pourcentage élevé de matériel recyclé dans leur composition.
- Nous disposons d'une installation photovoltaïque pour notre autoconsommation.
- Nous réduisons notre consommation électrique et notre empreinte carbone en remplaçant les anciens luminaires par des alternatives de basse consommation avec technologie LED, et en adaptant nos toitures pour une meilleure exploitation de la lumière naturelle dans l'usine.
- Nous misons sur l'utilisation de machines avec des moteurs label IE2 et IE3 de rendement élevé.
- Nous optons pour l'acquisition de chariots électriques.
- Nous promovons et réalisons des journées de sensibilisation environnementale.



Croissance stratégique

Unification des processus de production pour une meilleure optimisation du temps et de la logistique.



- Notre politique d'achat privilégie l'acquisition de produits aux fournisseurs locaux et garantit que tous les articles fournis sont conformes à la Directive REACH et au Règlement RoHS.
- Nous misons sur la réutilisation des emballages et des supports. Pour cela, nous avons créé notre programme « Forêts Itinérantes » de tourets, palettes et berceaux. Cette initiative a comme objectif la récupération du matériel, en le soumettant à un processus de rétrofit pour le réintégrer dans la chaîne d'approvisionnement, en réduisant ainsi la demande de bois.



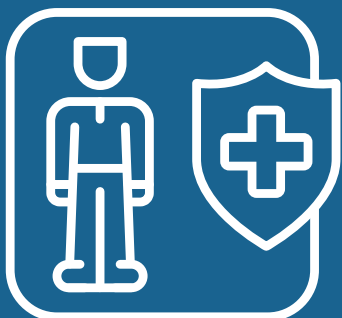
Bien-être au travail



Nos collaborateurs sont notre plus grande force, c'est pourquoi leur protection et leur santé sont une priorité pour MIGUÉLEZ. Nous leur assurons le soutien nécessaire dès le premier jour, depuis les programmes de formation jusqu'à la fourniture d'équipements de protection individuel.



Bien-être au travail



- Plan pour l'égalité des chances.
- Code de conduite interne.
- Flexibilité du travail pour les collaborateurs ayant des obligations familiales.
- Journées de formation et préparation de documents informatifs.



Durabilité sociale



Nous croyons que nous devons être reconnaissant envers les communautés qui nous soutiennent. Nous nous engageons à promouvoir des emplois de qualité et indéterminé et à soutenir l'éducation et la formation. Par ailleurs, nous collaborons étroitement avec d'autres entités pour traiter les besoins plus urgents.



Durabilité sociale



- CDI pour plus de 90% du personnel.
- Accords avec des programmes de formation professionnelle.
- Action sociale par le soutien aux entreprises et entités favorisant l'intégration au travail des personnes ayant une diversité fonctionnelle.
- Soutien à la recherche scientifique, encourageant l'innovation.
- Participation à des comités de normalisation dans le but d'améliorer la qualité des produits et leur durabilité.



Éthique des affaires



L'honnêteté, l'intégrité et la transparence sont les piliers de nos relations commerciales. Les clients sont non seulement satisfaits, mais ils sont également en relation avec des personnes aussi intègres qu'eux au sein de notre organisation.



Éthique des affaires



- Questionnaire d'évaluation des fournisseurs.
- Système de conformité.
- Adhésion au Pacte d'Économie Circulaire CyL (Espagne).



Pratiques responsables de l'entreprise



Nous nous efforçons de nous améliorer en permanence en affichant des objectifs clairs et en contrôlant notre progrès en matière de responsabilité sociale. Le suivi n'est pas seulement pour nous même, mais également pour informer toutes les parties intéressées de façon transparente.



Pratiques responsables de l'entreprise



- EINF (État de l'Information Non Financière - Rapport de durabilité). Publication annuelle.
- Nouvelle flotte de véhicules commerciaux, en misant sur des modèles plus efficaces et à émissions réduites.

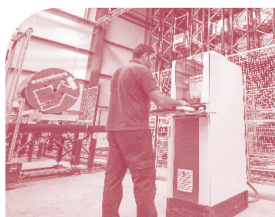
Grâce à **l'ensemble des actions** mises en place, nous atteignons les suivants **ODD*** dans chacun des **six piliers clés** de notre politique de RSE.



Miguèlez
CÂBLES

* Les ODD (Objectifs de Développement Durable) fixés par Les Nations Unies.

Cette charte n'est pas seulement un document, **mais une partie de notre culture d'entreprise**. Nous travaillons en **étroite collaboration** avec toutes les parties intéressées pour nous assurer d'aller dans la **bonne direction**, vers un impact **positif et durable** dans le monde que nous partageons.



*Ensemble, nous construisons
un monde meilleur !*

