



POLÍTICA DE **RESPONSABILIDAD SOCIAL Y CORPORATIVA**





En Miguélez, estamos comprometidos con la **responsabilidad social corporativa**. Una declaración con su propia hoja de ruta que nos guía hacia un futuro más **brillante y sostenible**.

Reconocemos nuestro papel en la sociedad y el medio ambiente, y estamos **decididos a marcar la diferencia**.





Para nosotros, ser una **Empresa Responsable y Sostenible (ERS)** es más que un concepto; una cualidad que buscamos cultivar y expandir en **cada acción que emprendemos.**

Desde la relación con nuestros empleados hasta cómo interactuamos con las comunidades locales, cada paso cuenta hacia un mañana **más próspero y equitativo.**

Nuestra política de **Responsabilidad Social y Corporativa** abarca **seis pilares fundamentales**, cada uno vital para nuestro compromiso de hacer del mundo **un lugar mejor**:



Ciudadanía corporativa



Crecimiento estratégico



Bienestar laboral



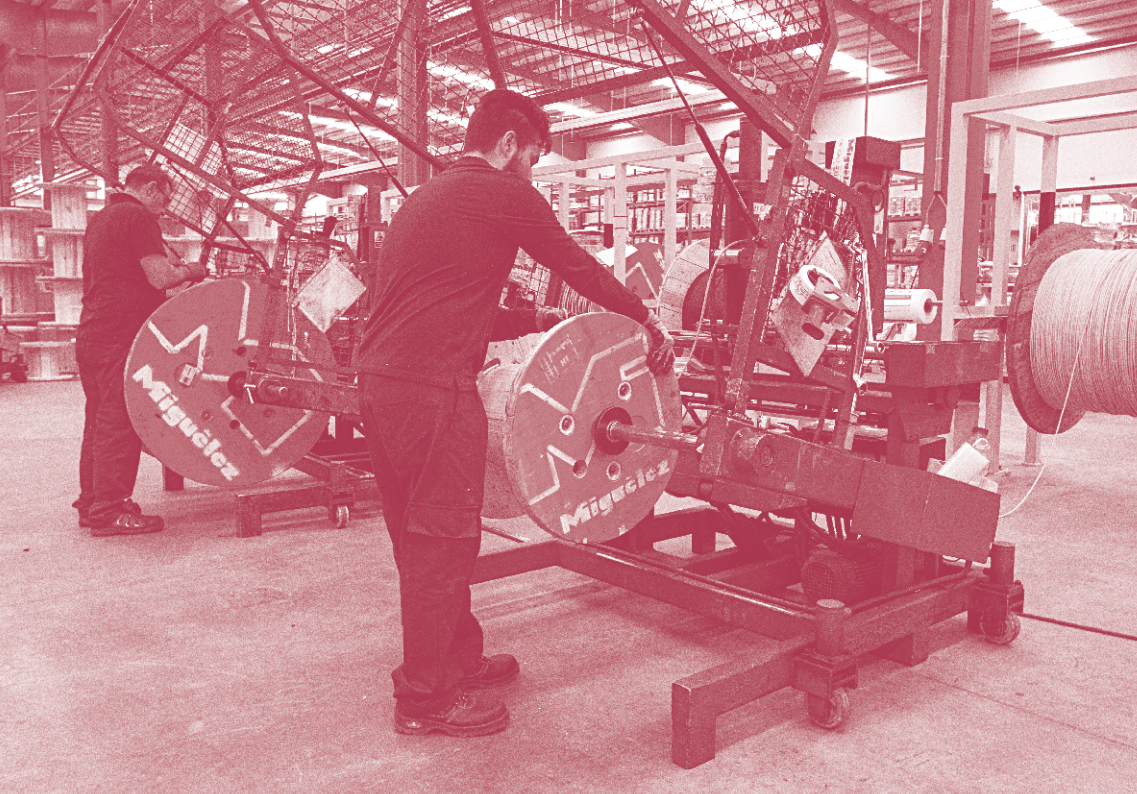
Sostenibilidad social



Ética empresarial



Prácticas responsables
de la empresa



Ciudadanía corporativa



Nos aseguramos de que nuestros empleados y los de nuestra cadena de suministro trabajen en entornos seguros y saludables. Promovemos la igualdad de oportunidades y prohibimos cualquier forma de discriminación. Y por supuesto, el trabajo infantil o forzoso no tiene cabida en nuestras operaciones.



Ciudadanía corporativa



- Plan de integración e igualdad.
- Código de conducta interno.
- Código de conducta externo.
- Sistema Compliance.



Crecimiento estratégico



Nos esforzamos por minimizar nuestro impacto ambiental adoptando prácticas de producción sostenible que garanticen la máxima calidad de producto y cumplan rigurosamente con las regulaciones ambientales. No solo hacemos lo que es legal, sino lo que es correcto.



Crecimiento estratégico

Garantía en el control de trazabilidad de los procesos, alcanzando mayores estándares de calidad, eficiencia y confianza.

- Implantación de un Sistema de Gestión de la Calidad (SGC) y Ambiental (SGA) según ISO 9001 e ISO 14001 respectivamente.
- Numerosas certificaciones de producto obtenidas por entidades acreditadas: AENOR, IQNet, LCIE, CESMEC, Bureau Veritas, UL, Certif, etc.
- Amplia gama de cables de alta seguridad libres de halógenos, más seguros en caso de incendio y respetuosos con el medio ambiente.
- Obtención de certificaciones ambientales: Huella de Carbono, DAP, etc.



Crecimiento estratégico

Consumo responsable de materias primas, recursos energéticos y naturales.

- Segregamos los residuos durante el proceso de fabricación para su posterior reciclaje, además de realizar una gestión eficiente del material descartado, asegurando de esta forma su recuperación.
- Priorizamos la adquisición de materias primas de economía circular. Por ejemplo: cobre reciclado, maderas provenientes de proveedores responsables con los recursos forestales (FSC y PEFC), etc.
- Comercializamos nuestros productos en envases 100 % reciclables y con un alto porcentaje de material reciclado en su composición.
- Contamos con instalación solar fotovoltaica propia para autoconsumo.
- Reducimos nuestro consumo eléctrico y la huella de carbono sustituyendo las antiguas luminarias por equipos de bajo consumo con tecnología LED y adecuando las cubiertas para mejor aprovechamiento de la luz natural en fábrica.
- Apostamos por el empleo de maquinaria con nuevos motores de alta eficiencia IE2 e IE3.
- Optamos por la adquisición de carretillas eléctricas.
- Promovemos y realizamos jornadas de sensibilización ambiental.



Crecimiento estratégico

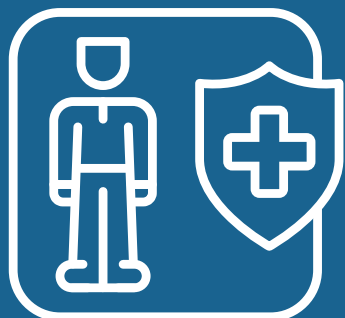
Unificación de procesos productivos en favor de una mayor optimización de tiempos y logística.



- Nuestra política de compras prioriza la adquisición de productos a proveedores locales y garantiza que todos los artículos suministrados cumplan con la Directiva REACH y el Reglamento RoHS.
- Embalajes y soportes reutilizables. Programa “Bosques Viajeros” de bobinas, palets y cunas: recuperamos el material, sometiéndolo a un proceso de retrofit y se incorpora de nuevo a la cadena de suministro, reduciendo así la demanda de madera.



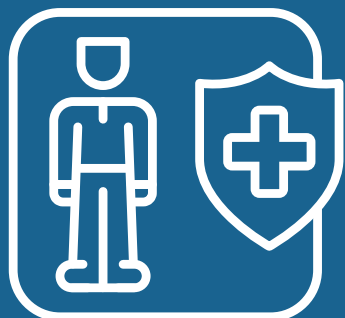
Bienestar laboral



Nuestros empleados son nuestra mayor fortaleza, por lo que la protección y salud de cada uno de ellos es una prioridad para MIGUÉLEZ. Desde programas de capacitación hasta la provisión de equipos de protección personal, nos aseguramos de brindarles el apoyo necesario desde el primer día.



Bienestar laboral



- Plan de igualdad empresarial.
- Código de conducta interno.
- Flexibilidad laboral a empleados con responsabilidades familiares.
- Jornadas de formación y elaboración de documentación divulgativa.



Sostenibilidad social



Creemos en devolver a las comunidades que nos sustentan. Apostamos por el fomento del empleo de calidad e indefinido, apoyamos la educación y la capacitación, y colaboramos estrechamente con otras organizaciones para abordar las necesidades más apremiantes.



Sostenibilidad social



- Empleo indefinido para más del 90% de la plantilla.
- Convenios con programas de formación profesional.
- Acción social mediante apoyo a empresas y entidades que favorecen la inclusión laboral de personas con diversidad funcional.
- Apoyo a la investigación científica, fomentando la innovación.
- Participación en comités de normalización con el objetivo de mejora en parámetros de calidad y sostenibilidad de los productos.



ep
sistema de economía circular
de Castilla y León



Junta de
Castilla y León

El Consejero de Medio Ambiente,
Vivienda y Ordenación del Territorio
de la Junta de Castilla y León

expresa el reconocimiento
de la Junta de Castilla y León

Miguélez S.L.

por su compromiso y adhesión al
Pacto de Economía Circular
de Castilla y León

Firmado

Carlos Suárez-Quihones



Ética empresarial



La honestidad, integridad y transparencia son los cimientos de nuestras relaciones comerciales. Los clientes, además de satisfechos, tratan con personas de nuestra organización tan íntegras como ellos.



Ética empresarial



- Cuestionario perfil de proveedores.
- Sistema Compliance.
- Adhesión al Pacto de Economía Circular CyL (España).



Prácticas responsables de la empresa



Nos esforzamos por mejorar continuamente, estableciendo metas claras y monitoreando nuestro progreso en responsabilidad social. Y no solo lo hacemos para nosotros, sino que también informamos abierta y transparentemente a todas las partes interesadas.



Prácticas responsables de la empresa



- EINF (Estado de Informe No Financiero). Publicación anual.
- Nueva flota de vehículos comerciales, apostando por modelos más eficientes y con menos emisiones.

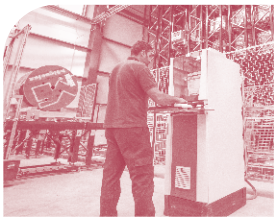
Gracias al **conjunto de acciones** que llevamos a cabo, cumplimos las siguientes **ODS*** en cada uno de los **seis pilares fundamentales** de nuestra política de RSC.



Miguèlez
CABLES

* Objetivos de Desarrollo Sostenible fijados por Naciones Unidas.

Esta política no es solo un documento, **es parte de nuestra cultura empresarial**.
Trabajamos en **estrecha colaboración** con todas las partes interesadas para asegurarnos de que cada paso que damos sea en la **dirección correcta**, hacia un impacto **positivo y sostenible** en el mundo que compartimos.



*¡Juntos, estamos construyendo
un mañana mejor!*

